

Ferie med omtanke

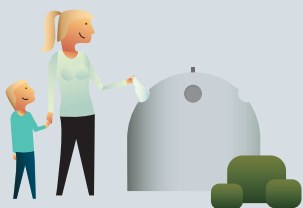
Urlaub mit Umsicht / Holiday with care

REFA



Information om affald og genbrug

DANSK



Glas, flasker og dåser SKAL sorteres til genbrug og afleveres i genbrugskuberne ved de fleste supermarkeder.



Batterier SKAL pakkes i en klar pose, lukkes forsvarligt og lægges ovenpå skraldespanden.



Husholdningsaffald skal i beholderen/sækken til restaffald. Er beholderen/sækken fuld, og du har mere affald, skal det i røde ekstra sække, lukkes forsvarligt, og stilles ved siden af beholderen/sækken til restaffald. Spørg din udlejer eller udlejningsbureauet efter en rød ekstra sæk.



Aske fra bål, grill og brændeovn SKAL være helt kold og pakkes forsvarligt ind, før den lægges i skraldespanden.

Hav en god ferie

Information zu Abfall und Recycling

DEUTSCH

Glas, Flaschen und Dosen MÜSSEN zwecks Recycling sortiert und in die Containerinseln geworfen werden. Sie finden die Containerinseln bei den meisten Supermärkten.

Batterien MÜSSEN in einen durchsichtigen Beutel verpackt werden. Der Beutel muss sicher verschließt sein und ist oben auf die Mülltonne zu legen.

Hausmüll MUSS in den Abfallbehälter / Sack geworfen werden. Wenn der Behälter voll ist und Sie mehr Abfall haben, muss er in die rot gefärbten Müllsäcken verpackt, ordnungsgemäß versiegelt, und neben den Abfallbehälter / Sack gestellt werden. Fragen Sie Ihren Vermieter oder die Vermietungsagentur nach den roten Säcke.

Asche von Feuerstellen, Grill und Kaminofen MUSS völlig kalt sein und ausreichend eingepackt werden, bevor sie in die Mülltonne kommt.

Haben Sie einen schönen Urlaub

Information on waste and recycling

ENGLISH

Glassware, bottles and tins MUST be removed from ordinary rubbish and recycled by depositing these items in containers found at most supermarkets.

Batteries MUST be wrapped up in a clear plastic bag, properly sealed and placed on top of the rubbish bin.

Household waste MUST be put in the waste bin/sack. If the bin is full, and you have more waste, it must be packed in red-coloured rubbish bags, properly sealed, and placed next to the waste bin/sack. Ask your landlord or the rental agency for a red bag.

Ashes from bonfires, barbecue grills and wood-burning stoves MUST be completely cooled off and MUST be properly wrapped up before being placed in the rubbish bin.

Have a nice holiday