

Ny indsamlingsordning på Lolland-Falster

Til alle REFA Erhvervskunder

Vi skriver til dig for at informere om den nye indsamlingsordning, der indføres fra midten af april 2023. De nye beholdere vil blive leveret i april, maj eller juni 2023.

Ordningen kan tilbydes virksomheder, der producerer affald, som i art og mængde svarer til en husholdning.

REFA tilbyder derfor kun de ordninger, herunder affaldsbeholdere, tømningsskemaer og service, der tilbydes husholdningerne i kommunen.

Virksomheder på øer bedes kontakte REFA.

Klimaplanen for en grøn affaldssektor og cirkulær økonomi

I 2020 indgik et bredt flertal i Folketinget aftalen "Klimaplan for en grøn affaldssektor og cirkulær økonomi". Planen for en grøn affaldssektor og cirkulær økonomi sætter nye krav til affaldssektoren, herunder indsamling af 10 affaldstyper og krav om fælles nationale symboler, som skal hjælpe os alle med korrekt affaldssortering. Det betyder, at alle skal sortere affald i 10 forskellige typer, som skal genbruges eller nyttiggøres. De nye krav skal mindske udledningen af CO² til gavn for klimaet.

Den nye indsamlingsordning omfatter 9 af 10 affaldstyper for erhverv

Den nuværende indsamlingsordning af dagrenovation samt papir, glas og metal bliver suppleret med indsamling af madaffald, pap, plast, mad- & drikkekartoner og farligt affald. I alt 9 affaldstyper. Den 10. affaldstype er tekstilaffald. Tekstilaffald skal afleveres på genbrugspladsen.

Den nye standardløsning ser sådan ud:

- 240 liter to-rumsbeholder til madaffald (lille rum - 96 liter) og restaffald (stort rum - 144 liter). Tømmes hver 2. uge.
- 240 liter to-rumsbeholder til glas/metal (lille rum - 96 liter) og papir/små pap (stort rum - 144 liter). Tømmes hver 5. uge. Når den nye ordning er fuldt udrullet vil to-rumsbeholderen blive tømt hver 4. uge.
- 240 liter plastsæk til plast og mad- & drikkekartoner. Afhentes hver 4. uge. Plastsækken kan også afleveres på genbrugspladserne.
- Rød miljøkasse til farligt affald. Kassen hentes og ombyttes sammen med plastsækken, når kassen er fyldt og sat frem. Miljøkassen kan også ombyttes på genbrugspladserne.

Gebyret for den nye standardløsning er kr. 2.272,- ekskl. moms om året.

Mulighed for tilkøb af hyppigere tømning eller flere beholdere

Ønsker du oftere tømning, en beholder til plast og mad- & drikkekartoner eller flere eller større beholdere til eksempelvis restaffald eller papir/pap, kan du se mere om mulighederne for tilkøb på www.refa.dk/indsamlingsordning-2023/priser/priser-for-erhverv.

Til din nye indsamlingsordning får du leveret følgende:

- 240 liter to-rumsbeholder til restaffald og madaffald.
- Grøn madkurv til indendørs brug med tilhørende grønne poser til dit madaffald.
- 240 liter to-rumsbeholder til glas/metal og papir/småt pap.
- Rulle med 240 liter gennemsigtige plastsække med hanke, til indsamling af plast og mad- & drikkekartoner.
- Rød miljøkasse til farligt affald (f.eks. el-pærer, batterier, dunke med faremærker og småt elektronik).
- En sorteringsvejledning så du kan se, hvordan dit affald skal sorteres.

Hvornår implementeres den nye indsamlingsordning?

Den nye indsamlingsordning bliver sat i gang fra midten af april og månederne efter. På REFA Selvbetjening vil du i slutningen af marts kunne se nærmere tidspunkt for, hvornår den nye ordning bliver aktuel for dig. Vær opmærksom på, at du skal logge ind med MitID Erhverv. Hvis dette ikke er oprettet, er du velkommen til at kontakte REFA Kundecenter.

Du bliver først opkrævet for den nye ordning, når de nye beholdere er opsat. Alle gældende og nye priser kan du se på REFAs hjemmeside.

Se den nye standardløsning på genbrugspladsen eller på Fritidsmessen i uge 10

Vil du se en model af standardløsningen på tæt hold, kan du se den på genbrugspladserne. Du kan også besøge REFAs stand på Fritidsmessen i Nykøbing d. 11.-12. marts fra kl. 10-16 og få svar på dine spørgsmål.

Regler for affaldshåndtering

I Lolland og Guldborgsund Kommune er der vedtaget regulativer for erhvervsaffald, som REFA arbejder efter, og som virksomhederne skal overholde. Reglerne skal blandt andet sikre, at affald behandles korrekt, og at skraldemændenes arbejdsforhold er i orden. Hvis reglerne ikke overholdes, kan du risikere, at din affaldsbeholder ikke bliver tømt og du vil blive bedt om, at bringe forholdene i orden.

Det er eksempelvis vigtigt, at din beholder kan køres frem på fast underlag - ellers må du selv køre den frem til skel, når den skal tømmes. Læs mere om kravene på www.refa.dk/borger/indsamling-af-affald/adgangsforhold.

Affaldspiktogrammer leveret til døren

De 10 affaldstyper har hvert sit symbol - også kaldet piktogram - som bruges i forbindelse med affaldssorteringen. Derfor kommer der symboler på dine beholdere. De nye to-rumsbeholdere vil blive leveret med piktogrammerne for madaffald, restaffald, papir/pap og glas/metal.

Der vil også være piktogrammer på sækken til plast og mad- & drikkekartoner, ligesom symbolet for farligt affald er sat på miljøkassen. Hele idéen med nationale piktogrammer er, at vi møder de samme symboler, uanset hvor vi færdes, så affaldssorteringen bliver lettere i hverdagen.



Brug de mange hjælpemidler, og gør din sortering nemmere

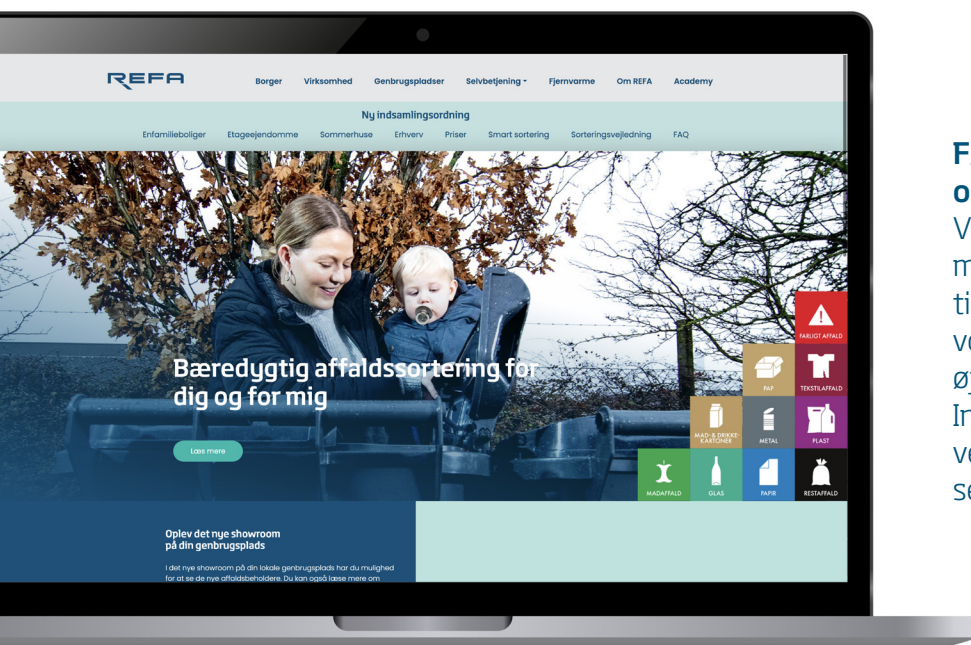
Sammen med de nye beholdere får du også en sorteringsvejledning og flere andre værktøjer, der skal gøre det nemmere at sortere. Besøg det nye affaldsunivers på www.refa.dk og læs meget mere om de 10 affaldstyper og de tilhørende symboler. Her finder du også en ny online-sorteringsvejledning og gode tips og tricks til sortering og indretning.

Download sorteringsappen Perfect Waste

Vi kan også varmt anbefale den gratis sorteringsapp Perfect Waste. Du finder QR-koden til appen nedenfor. Sorteringsappen kan scanne stregkoder på emballager og fortælle dig, hvordan affaldet skal sorteres. Den giver dig også besked om, hvornår du får tømt dit affald, så snart den nye indsamlingsordning starter op hos dig.

Den nye indsamlingsordning fås også som film

Vi har også lavet en lille film, hvor Amalie fra REFA fortæller om den nye indsamlingsordning og sortering i 10 affaldstyper. Filmen finder du på www.refa.dk/indsamlingsordning-2023 og på vores YouTube-kanal.



Følg med på alle platforme, og hold dig godt orienteret

Vi anbefaler også, at du følger med på REFAs hjemmeside, tilmelder dig vores SMS-service, vores nyhedsbrev og holder øje med REFA på Facebook og Instagram. Sammen kan vi gøre en verden til forskel - til gavn for os selv og klimaet.

Med venlig hilsen
REFA

* If you need this information in English please download it from our webpage www.refa.dk/business/english.



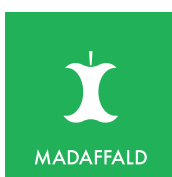
< SORTERINGSAPPEN PERFECT WASTE



Sorteringsvejledning - altid lige ved hånden



SORTERINGSVEJLEDNING ONLINE - WWW.REFA.DK/ INDSAMLINGSORDNING-2023



MADAFFALD

Madaffald er madrester, for gamle madvarer (uden emballage), skræller og kaffegrums. Madaffald genanvendes til bioogas og kompost.



RESTAFFALD

Restaffald er affald, som ikke er omfattet af den øvrige etablerede indsamlings- og anvisningsordninger. Dette affald kan ikke genanvendes.



GLAS

Glasaffald er glas, som er tømt og skrabet rent for mad- og drikkevarer. Glasset genanvendes ved at blive smeltet om til nye glasprodukter.



METAL

Metal er f.eks. tøndåser, majsåser og metallåg. Metalaffald skal tømmes og skrubes rent. Metalaffald genanvendes til ny emballage.



SMÅT PAP

Småt pap er f.eks. små papkasser eller andet pap. Hvis pappet skal presses for at komme ned, så er det for stort til affaldsbeholderen.



PAPIR

Papiraffald er f.eks. breve, reklamer, gamle tegninger eller huskesedler. Papiraffald genanvendes til produktion af nyt papir.



PLAST

Plastaffald er oftest emballage som f.eks. en flaske, en plastikpose eller en plastbakke. Plastaffald skal tømmes og skrubes rent.



MAD- & DRIKKEKARTONER

Mad- og drikkekartoner er f.eks. kartoner fra juice, mælk, yoghurt eller mad. Kartoner skal tømmes og skrubes rene.



TEKSTILAFFALD

Tekstilaffald er tekstiler, som ikke kan genbruges pga. huller, pletter eller slid. Det kan f.eks. være tøj, sengetøj eller håndklæder.



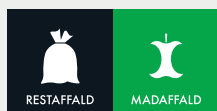
FARLIGT AFFALD

Farligt affald er f.eks. batterier, hårlak, neglelak, maling eller andre kemikalier fra husstanden. Farligt affald er også olie, benzin og diesel.

Sådan ser den nye løsning ud

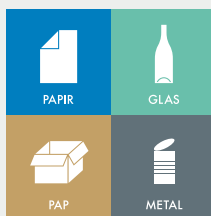
To-rumsbeholder

240 liter
Højde: 105 cm
Bredde: 58 cm
Dybde: 74 cm



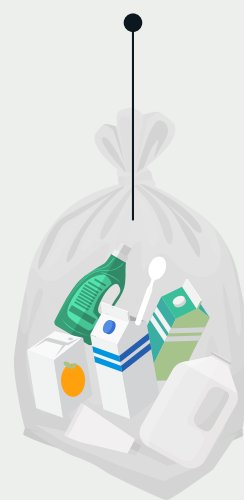
To-rumsbeholder

240 liter
Højde: 105 cm
Bredde: 58 cm
Dybde: 74 cm



Plastsæk

240 liter
Udleveres af REFA



Madkurv

7 liter
Højde: 18,8 cm
Bredde: 25 cm
Dybde: 18,8 cm
Poser udleveres af REFA



Miljøkasse

28 liter
Højde: 40 cm
Bredde: 36 cm
Dybde: 30 cm

